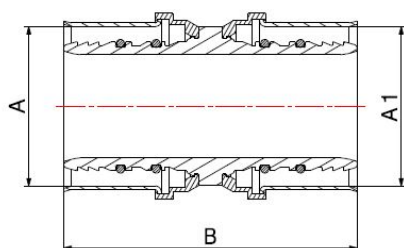
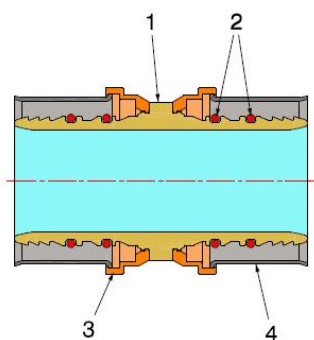
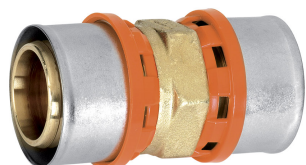


Raccordi a pressione per tubo PEX-AL-PEX

## RACCORDO DIRITTO INTERMEDIO

4003



- Raccordo a pressione diritto intermedio
- Pressione massima di esercizio 10 bar
- Intervallo di temperatura min 0°C - max +95°C
- Le ganasce da utilizzare per la pressatura dei raccordi sono a profilo **TH**.

Il raccordo è adatto alla distribuzione di fluidi generalmente non corrosivi e compatibili con i materiali del raccordo stesso. Ottimo campo di applicazione è l'impiantistica dei settori idrotermosanitario e industriale quali la realizzazione di impianti di riscaldamento ad alta e bassa temperatura, di condizionamento, di climatizzazione e di distribuzione di acqua potabile.

La tenuta è assicurata da due guarnizioni O-Ring in EPDM PEROX, particolarmente adatte all'utilizzo con soluzioni di acqua e glicole massimo 50%.

La pressatura della bussola in acciaio, effettuata tramite utensili elettromeccanici, assicura un perfetto e indivisibile graffaggio al tubo oltre che un'ottima resistenza alle sollecitazioni esterne.

## ACS

### COMPONENTI

| POS. | DESCRIZIONE        | N° | MATERIALE             |
|------|--------------------|----|-----------------------|
| 1    | Raccordo           | 1  | CW617N UNI-EN 12165   |
| 2    | Guarnizione O-Ring | 4  | EPDM Perox            |
| 3    | Portabussola       | 2  | Plastica              |
| 4    | Bussola            | 2  | Acciaio inox AISI 304 |

Nelle misure da 20-26-32 non è presente il portabussola e viene inserita la rondella in PTFE

### MISURE

| A  | A1 | B   |
|----|----|-----|
| 40 | 20 | 80  |
| 40 | 26 | 80  |
| 40 | 32 | 80  |
| 40 | 40 | 84  |
| 50 | 20 | 91  |
| 50 | 26 | 91  |
| 50 | 32 | 90  |
| 50 | 40 | 92  |
| 50 | 50 | 102 |

DI SEGUITO LE DIMENSIONE DA 63 A 75

### IMBALLAGGIO

|               | 40 - 20         | 40 - 26         | 40 - 32         | 40 - 40         | 50 - 20         | 50 - 26         | 50 - 32         | 50 - 40         | 50 - 50         |
|---------------|-----------------|-----------------|-----------------|-----------------|-----------------|-----------------|-----------------|-----------------|-----------------|
| <b>CODICE</b> | <b>40034020</b> | <b>40034026</b> | <b>40034032</b> | <b>40034040</b> | <b>40035020</b> | <b>40035026</b> | <b>40035032</b> | <b>40035040</b> | <b>40035050</b> |
| PZ SACCHETTO  | 2               | 2               | 2               | 2               | 2               | 2               | 2               | 2               | 2               |
| PZ CARTONE    | 30              | 30              | 30              | 30              | 20              | 20              | 20              | 20              | 20              |