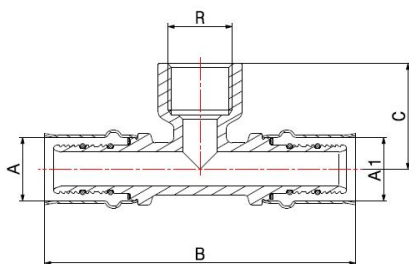
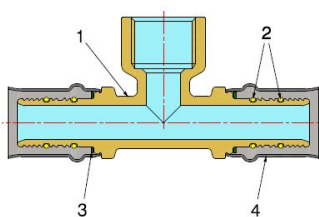


Raccordi a pressione per tubo PEX-AL-PEX
HOMEGAS

RACCORDO "T" FEMMINA

4432



- Raccordo a pressione "T" femmina per gas
- Filettatura EN 10226-1
- Pressione massima di esercizio 0,5 bar
- Intervallo di temperatura min -20°C - max +70°C
- Prodotto in conformità alla norma UNI/TS11344
- La ganasce da utilizzare per la pressatura dei raccordi sono a profilo **TH**.

Il raccordo è adatto alla distribuzione di gas metano e gpl a bassa pressione e viene utilizzato per la posa di nuovi impianti o la sostituzione di quelli esistenti.

La tenuta è assicurata da due guarnizioni O-Ring in NBR con teflonatura gialla, approvate in accordo alla UNI EN 682/06 e DVGW EN 549.

La pressatura della bussola in acciaio, effettuata tramite utensili elettromeccanici, assicura un perfetto e indivisibile graffaggio al tubo oltre che un'ottima resistenza alle sollecitazioni esterne.



COMPONENTI

POS.	DESCRIZIONE	N°	MATERIALE
1	Raccordo	1	CW617N UNI-EN 12165
2	Guarnizione O-Ring	4	NBR UNI-EN 682/06 - DVGW EN 549
3	Rondella	2	PTFE
4	Bussola	2	Acciaio inox AISI 304 marcata gas

MISURE

A	R	A1	B	C
16	1/2"	16	97	33.5
20	1/2"	20	100	33.5
20	3/4"	20	100	35

IMBALLAGGIO

	16 - 1/2" - 16	20 - 1/2" - 20	20 - 3/4" - 20
CODICE	4432165416	4432205420	4432205620
PZ SACCHETTO	5	5	5
PZ CARTONE	100	80	50