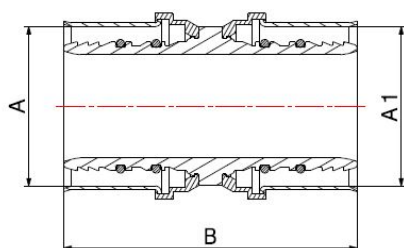
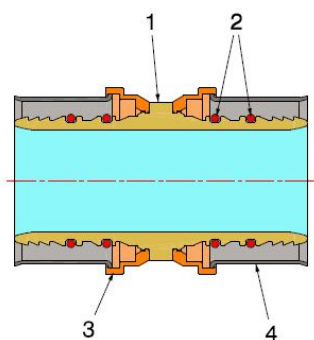
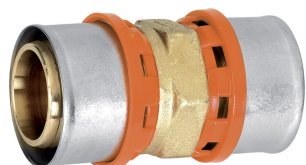


Raccordi a pressione per tubo PEX-AL-PEX

RACCORDO DIRITTO INTERMEDIO

4003



- Raccordo a pressione diritto intermedio
- Pressione massima di esercizio 10 bar
- Intervallo di temperatura min 0°C - max +95°C
- Le ganasce da utilizzare per la pressatura dei raccordi sono a profilo **TH**.

Il raccordo è adatto alla distribuzione di fluidi generalmente non corrosivi e compatibili con i materiali del raccordo stesso. Ottimo campo di applicazione è l'impiantistica dei settori idrotermosanitario e industriale quali la realizzazione di impianti di riscaldamento ad alta e bassa temperatura, di condizionamento, di climatizzazione e di distribuzione di acqua potabile.

La tenuta è assicurata da due guarnizioni O-Ring in EPDM PEROX, particolarmente adatte all'utilizzo con soluzioni di acqua e glicole massimo 50%.

La pressatura della bussola in acciaio, effettuata tramite utensili elettromeccanici, assicura un perfetto e indivisibile graffaggio al tubo oltre che un'ottima resistenza alle sollecitazioni esterne.

ACS

COMPONENTI

POS.	DESCRIZIONE	N°	MATERIALE
1	Raccordo	1	CW617N UNI-EN 12165
2	Guarnizione O-Ring	4	EPDM Perox
3	Portabussola	2	Plastica
4	Bussola	2	Acciaio inox AISI 304

MISURE

A	A1	B
63	40	96
63	50	103
63	63	108
75	40	94
75	50	103
75	63	103
75	75	116

IMBALLAGGIO

	63 - 40	63 - 50	63 - 63	75 - 40	75 - 50	75 - 63	75 - 75
CODICE	40036340	40036350	40036363	40037540	40037550	40037563	40037575
PZ SACCHETTO	2	2	2	2	2	2	2
PZ CARTONE	14	14	14	14	14	14	14